

Ein Haus zum Wohlfühlen



Wer oft verreist, kommt auch gerne wieder nach Hause. Jedenfalls geht es dem Paar so, das sich in der Region Schaffhausen Klettgau den Traum vom Eigenheim verwirklicht hat. «Unsere grosse Leidenschaft ist das Reisen mit unserem Wohnmobil. Jedes freie Wochenende sind wir auf Achse», sagt der Bauherr. Praktisch, wenn das Wohnmobil neben dem Haus oder am besten sogar in der eigenen Garage untergebracht ist. Diese Idee wurde zusammen mit Holzhaus Bonndorf verwirklicht, denn für die Bauherren stand von vorne herein fest: «Wir wollen ein ökologisches Holzhaus.» Nach einer ausgiebigen Beratung legte der Holzbauspezialist in kürzester Zeit die ersten Entwürfe vor und das Paar war «schlichtweg begeistert».

Die Architektur spiegelt den Grundgedanken beider Bedürfnisse: Eine Holzverschalung im Obergeschoss und Holzelemente neben dem grossen Garagentor zieren das Einfamilienhaus. Die Garage für das Wohnmobil und für ein Auto sind Teil des Gebäudes und reichen unter das Bodenniveau des Erdgeschosses. Um ein gleiches Deckenniveau zu erreichen, sorgt ein Sockel für die richtige Höhe. Wenige Treppenstufen führen zum Hauseingang, der mit seinen Holzelementen ein architektonisches Pendant zur Überdachung der Autogarage ist. Im Entrée wird der Blick ins Hausinnere gelenkt. Die hochwertige Landhausdiele in Eiche gebürstet und eine helle Weisstannen-Holzdecke wirken einladend und grosse Fenster lassen viel Tageslicht in den Raum. Die Küche ist modern und offen gestaltet, für Ordnung und Stauraum sorgt ein Reduit. An der Kücheninsel haben die Bewohner eine kleine Sitzgelegenheit und kön-

nen hier für einen kurzen Plausch verweilen. Auch der übrige Raum ist ganz auf Kommunikation ausgerichtet. Der Esstisch bietet viel Platz und der Wohnraum mit Cheminée ist gemütlich eingerichtet. Von hier aus gelangt man in ein weiteres Zimmer. Hier können Gäste übernachten, es steht ihnen ein eigenes Gästebad mit Dusche zur Verfügung. Dieses Bad hat eine zusätzliche Tür zum Eingangsbereich, wo eine einläufige Treppe ins Obergeschoss führt. Dort öffnet sich zunächst ein grosser Vorplatz, der als Büro genutzt werden kann. Das Schlafzimmer hat sich das Paar mit einer begehbaren Ankleide eingerichtet. Von hier aus ist das Badezimmer mit unterteilten Zonen zugänglich. Ein weiteres Duschbad, ein Abstell- und ein Hauswirtschaftsraum sowie zwei weitere Zimmer komplettieren die obere Etage.

Das Obergeschoss ist wie eine Attika gebaut. Dabei ist eine attraktive Dachterrasse entstanden. Hier haben die Bewohner einen schönen Rückzugsort mit Blick in die hügelige Landschaft. Unterhalb des Balkons, vor der Küche, gibt es einen weiteren, schönen Aussensitzplatz, wo sich mit Blick in den Garten Kraft tanken lässt. Und wenn trotz aller Ruhe und Geborgenheit das Fernweh wieder stärker wird, dann steht ja in der Garage schon das Wohnmobil für die nächste Reise bereit. (el)



1 Die hohen Garagentore fallen auf. Mit der Holzfassade und dem teils zurückgesetzten Obergeschoss ist die Fassade aufgelockert.

2 Rechts neben dem Aussensitzplatz treffen sich die Aussenwände im spitzen Winkel.

3 Von der Dachterrasse lässt es sich weit blicken.

4 Hinter dem Wohnzimmer ist der Zugang zum Gästezimmer im spitzen Winkel.

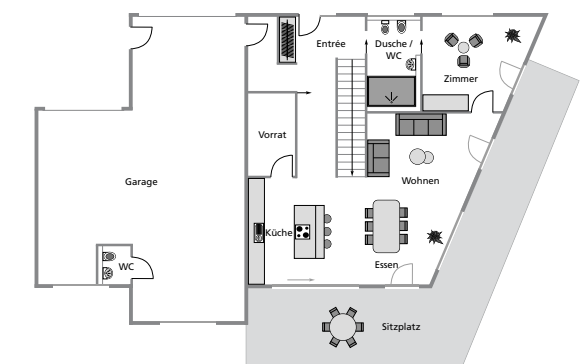
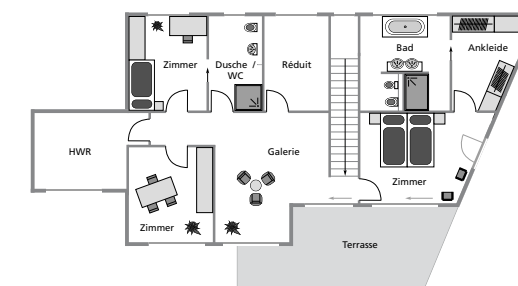
5 Geschickt an der Decke und im Raum verteilte Lichtquellen unterstreichen die wohnliche Atmosphäre.

Technische Angaben

(Pläne: Obergeschoss, Erdgeschoss)

Entwurfsplanung: Architektin Julia Schorsch

Konstruktion Holzrahmenbau **Dach** Flachdach mit Kiesschüttung **Haustechnik** Luft-Wasser-Wärmepumpe, Cheminée inbegriffen **Raumangebot** 7 Zimmer, Nettogeschossfläche 230 m² **Liefergebiet** deutschsprachige Schweiz **Preis** auf Anfrage



HolzHaus Bonndorf GmbH
79848 Bonndorf, Deutschland, Tel. 0049 7703 91 040

Zweigniederlassung Schweiz
Ruedi Sorg, Tel. 041 482 80 66, www.holzhaus.com