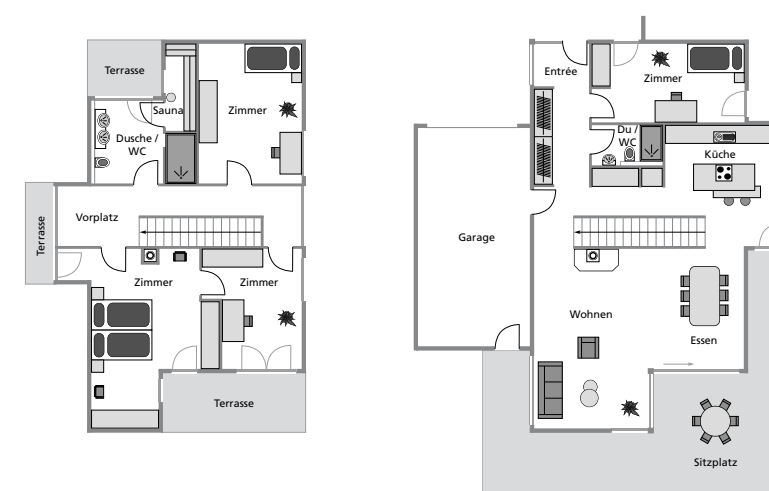


Modern, ökologisch und behaglich



Beim Stichwort Holzhaus erscheint unwillkürlich eine urige Almhütte vor dem inneren Auge. Das ein Holzhaus ganz anders aussehen kann und trotzdem behaglich ist, beweist dieses moderne Wohnhaus. Der Holzrahmenbau erlaubt eine faszinierende gestalterische Freiheit. Terrasseneinschnitte, untergeordnete Vorbauten und die Garagenerweiterung verändern den schlichten Grundtypus zu einem vielgestaltigen Gebäudekubus. Dieses individuelle Einfamilienhaus wurde von «HolzHaus Bonndorf» gebaut, der Innenausbau wurde von der hauseigenen Schreinerei ausgeführt. Die Fassade ist eine astfreie, sägeraue Weisstannen-Holzverkleidung und in horizontale und vertikale Teilflächen gegliedert. Aus jedem Blickwinkel sieht das Haus unterschiedlich aus. Der Eingangsbereich und die Garageneinfahrt sind unter einem gemeinsamen Vordach mit einer akzentuierten Holzfassade grosszügig zusammengefasst. Das Wohnen im Erdgeschoss ist bestimmt von offenen Raumübergängen. Im Innenraum wirken verschiedene Materialien zusammen. Beton verleiht den Räumen ein modernes Erscheinungsbild, Weisstannen-Dreischichtverkleidungen sorgen für eine gute Akustik und Eichenholzparkett schafft Behaglichkeit. Glatte, weiss gespachtelte Wandflächen, Glaselemente und verdeckte Lichtführungen ergänzen die Gesamtwirkung und schaffen eine gehobene Wohnlichkeit. Die umgebende Landschaft wird von diagonalen Gebäudeeinschnitten mit grossen Glasöffnungen eingefangen, diese erlauben schöne Ausblicke in die umgebende Natur. Das Herzstück des Hauses bildet die geradläufige massive Treppe aus Eichenholz mit der geschossübergreifenden Sichtbetonwand. Die Küche mit Kücheninsel ist separat platziert und profi-

tiert von der erkerartigen Raumerweiterung. Der offene Charakter bleibt mit dem Zugang zum Essplatz und angrenzenden Wohnraum erhalten. Ein Kaminofen aus Schwarzblech unterstützt die gemütliche Wohnatmosphäre. Bei milden Aussentemperaturen können die Bewohner den teilüberdachten Aussensitzplatz nutzen. Ein disponibler Raum, der als Büro oder Gästezimmer genutzt wird, und ein Gäste-WC beim Entrée vervollständigen das Raumprogramm im Erdgeschoss. Hochwertige Einbauschränke sorgen im Gang für Stauraum und ein aufgeräumtes Ambiente. Das Obergeschoss ist klar gegliedert. Die Bauherren haben ihren Schlafraum und eine begehbare Ankleide mit Platz für ein Büro als Einheit geplant. Beide Räume haben Zugang zur Terrasse, die über dem Aussensitzplatz liegt. Auf der anderen Seite der zentralen Treppe ist ein weiteres Zimmer und das geräumige Bad mit angrenzender Sauna. Auch hier haben die Bewohner eine Terrasse als Rückzugsort, wo sie die Sonne geniessen können. Die Kraft der Sonne wird auch auf dem Dach eingefangen. Eine Photovoltaikanlage erzeugt Strom und sorgt zusammen mit der Luftwärmepumpe und einer kontrollierten Wohnraumlüftung für ein ökologisches und wohngesundes Raumklima. Nach dem Standard von «HolzHaus Bonndorf» ist auch dieses Gebäude als «Holzrahmenbau-Plus» entstanden, zertifiziert durch das Institut für Baubiologie + Nachhaltigkeit. Die Wände sind luftdicht, aber trotzdem dampfdiffusionsoffen. Die eingesetzten Hölzer stammen aus dem Schwarzwald, aus hochwertiger, nachhaltiger und zertifizierter Waldwirtschaft. Damit ist bewiesen: Ein Holzhaus ist absolut zeitgemäss. (pd/el)



Technische Angaben (Obergeschoss, Erdgeschoss)

Konstruktion Holzbau **Dach** Satteldach mit Ziegeleindeckung **Haustechnik** Luft-Wasser-Wärmepumpe, Photovoltaikanlage, Cheminée inbegriffen **Raumangebot** 5 Zimmer, Nettogeschossfläche EG und OG 156 m² **Liefergebiet** deutschsprachige Schweiz **Preis** auf Anfrage

- 1 Ein Holzhaus für höchste Ansprüche: modern, wohngesund und mit faszinierender Architektur.
- 2 Der frei stehende Kaminofen sorgt zusätzlich zur Holzbauweise für Behaglichkeit und Wohlfühl.
- 3 Sichtbeton und hochwertiges Eichenparkett unterstreichen die Sichtachse nach oben.
- 4 Holz, Glas und Sichtbeton schaffen im Inneren klare Linien und ein angenehmes Ambiente.

HolzHaus Bonndorf GmbH
79848 Bonndorf, Deutschland
Tel. 0049 7703 91 040

Architektur: storz.architektur, Freiburg (D)

Unser Ansprechpartner in der Schweiz:
Ruedi Sorg, Tel. 041 482 80 66
www.holzhaus.com